

KASZUBY ZACHODNIE

TRASY ROWEROWE

Pełta Kaszubka

Długość trasy: 120 km
Trudność trasy: trudna
Dominująca nawierzchnia: drogi gruntowe i asfaltowe
Zakres potrzebny na pokonanie trasy: 2-3 dni
Rekomendowany rodzaj roweru: rower górski lub trekkingowy
Trasa: Soszycja - Borzuchom - Soszycja



Pełta kaszubska to atrakcyjna trasa wokół Bytowa, która na długości 120 km przebiega przez gminy: Bytów, Tucholino, Borzuchom, Dębniok Kaszubską, Czarną Dąbrówkę, Parchowo oraz Studzienice. Z trasy głównie odchodzą 4 szlaki łącznicowe, dzięki którym można się dostać do pozostałych części województwa. Wytyczka prowadzi przez tereny o szczególnych walorach przyrodniczych i kulturowych a mijane krajobrazy pozostają na długo w pamięci rowerzystów. Na proponowaną wyprawę warto przeznaczyć nawet 3 dni aby w pełni poznać i doświadczyć występujących tu atrakcji. Z noclegiem nie powinno być większych problemów, bowiem na trasie znajduje się kilka wsi o letniskowym charakterze, jest słabszy przebieg w sercu Kaszub Bytowski. Trasa jest także obecnie oznakowana. Elektryczna Struga jest najstarszą w Europie czynną elektryczną wodną. Wielką jest również balnica nastawczą z dwiema żarówkami firmy Osram z węgelnym włókniem. Prawdopodobnie są to najstarsze świeczki żarówki na świecie. Władom 25 lat elektryczną budowano w XIX w. Pożarkowo posiadała pełni funkcję młyn, następnie słownia wodna wspierała prac tartaku, suszarni drewna i fabryki tektury. Przekształcone w elektryczną wodną nastąpiło od 1889 do 1896r. za sprawą żydowskiego fabrykanta, który niedługo po tym ogłosił bankructwo. Za nowe ułożenie elektryczną zabrał się Niemiec. Już od pół wieku, za elektryczną wodną odpowiadają koleje pokolenia kaszubskiej rodziny Głyszczyskich. W obiekcie zainstalowana jest turbina Peltona, której produkcja w roku 1898 zajęła się wielką manufakturą Schichau - największego elbląskiego fabrykanta. Urządzenia pełniły swoją funkcję po dziś dzień, a od 1920r. wytwarzają one energię elektryczną.

Przebieg trasy

0 km **Soszycja**. Wiosę u ujścia Bytawy do Słupi, najstarsza elektryczna wodna w Europie, punkt etapowy „Pień żepa” miejsce odpoczynku i biwakowania, w pobliżu kościoła przydrożnego, „Pień żepa” prowadzący do Jez. Jasień, szmaragdowe Jez. Madra. 2,9 km **Lupawsko**. Dawna osada rybaków i pracowników leśnych, kilka osiedli wypoczynkowych, urzecze Jez. Jasień. 3,5 km **Jasień**. Stara wieś kaszubska, drewniano - szachulcowy kościół z 1699 r., z oryginalnym parkowym wyposażeniem oraz dzwonnicy z XVII w., duże i malownicze jez. Jasień. 18,7 km **Nowy**. W pobliżu wsi piękne Jezioro Skotawskie z ekskluzywnym pensjonatem oraz stara leśniczówka i niewielkim pomnik białkowy. 31,9 km **Nieopieczęte**. Rzeczny ciek przy stylu angielskim z XVIII w. 36,6 km **Krosnowo**. 44,6 km **Jutrznka**. Młyn na rzecze Kamiennie z 1844 r. 45,6 km **Borzuchom**. Wios z zachowanym nietypowym układem urbanistycznym (część wsi to ogródka, druga zaś to wieś studniowa), rzygłowy kościół w 1804 r., 1,5 km od wsi rezerwat Grodzisko - Borzuchom ze 150 - letnim assem bukowno-dębowym oraz pozostałościami wczesnośredniowiecznego grodu. 49,3 km **Chotkowo**. 58,8 km **Tucholine**. Jedna z największych wsi ziemi bytowski. Centrum Międzystrzy Sokoła. Najwyższa wieża kamienna z pocz. XIX w. neogotycki kościół w. 1804 r. Wojczocha z końca XIX w., słany młyn nad Kamiennią z XIX w. 58,8 km **Piasezno**. Najwyższe położona wsi ziemi bytowskiej, warto odwiedzić plebanie muzeum i galerię sztuki z Parkiem Rezb., w pobliżu Siermierzycy Góra (252 m n.p.m.), od Góra Lemańska ze wspaniałą panoramą na jez. Bytowskie i jez. Jasień. 68,1 km **Czarna Dąbrówka**. Malownicza wieś z XIX - wiecznymi zabudowaniami, kościół, na trasie są wiatłowa, kamienne jez. oraz woska gotów z rekonstrukcją drewnianych ścian szprzec 2000 lat. 68,4 km **Wisniewa**. 70,0 km **Rekowo**. Wios leśnikowa, kwatery agroturystyczne, kilka zagrod z XIX w., kościółek wiejski z XIX w. wspaniałe pięknio na kulinarnie wzdłuż mro- woznych, kąpielisko nad jez. Jeziorko, stoki przydrożne. 79,2 km **Klęczno**. Liczne odkrycia wykopczynowe na Jez. Klęczno. 83,8 km **Studeniczne**. Dawna wios gmina nad jez. Klęczno, w pobliżu baza nadleśnicza. 88,7 km **Czarna Dąbrówka**. Malownicza wieś z XIX - wiecznymi zabudowaniami, kościół, na trasie są wiatłowa, kamienne jez. oraz woska gotów z rekonstrukcją drewnianych ścian szprzec 2000 lat. 106,7 km **Parchowo**. Kaszubska wsi o historii wyciągającej się jeszcze z czasów krzyżackich. Neoromański kościół p.w. św. Mikołaja Biskupa z pięknym barokowym wyposażeniem oraz dobrze utrzymanym cmentarzem z licznymi zabytymi mogi- larobkami, pałac z XIX w. - obecnie służy jako punkt społeczny, drewniane chałupy z XIX w. wspaniałe pięknio, kamienne jez. oraz woska gotów z rekonstrukcją drewnianych ścian szprzec 2000 lat. 108,4 km **Jamnowski Młyn**. Kwatery agroturystyczne. 116,4 km **Jamno**. Dawne budynki polskich szlachy granicznej z okresu międzywoj- niowego, dwa stanowiska archeologiczne w postaci grodzisk z VIII-X w. oraz XI w. i 118,1 km **Soszycja**.

Przebieg trasy

0 km **Wielka Wieszka**. Wieś u ujścia Bytawy do Słupi, najstarsza elektryczna wodna w Europie, punkt etapowy „Pień żepa” miejsce odpoczynku i biwakowania, w pobliżu kościoła przydrożnego, „Pień żepa” prowadzący do Jez. Jasień, szmar- gadowe Jez. Madra. 2,9 km **Lupawsko**. Dawna osada rybaków i pracowników leśnych, kilka osiedli wypoczynkowych, urzecze Jez. Jasień. 3,5 km **Jasień**. Stara wieś kaszubska, drewniano - szachulcowy kościół z 1699 r., z oryginalnym parkowym wyposażeniem oraz dzwonnicy z XVII w., duże i malow- nicze jez. Jasień. 18,7 km **Nowy**. W pobliżu wsi piękne Jezioro Skotawskie z ekskluzywnym pen- sjonatem oraz stara leśniczówka i niewielkim pomnik białkowy. 31,9 km **Nieopieczęte**. Rzeczny ciek przy stylu angielskim z XVIII w. 36,6 km **Krosnowo**. 44,6 km **Jutrznka**. Młyn na rzecze Kamiennie z 1844 r. 45,6 km **Borzuchom**. Wios z zachowanym nietypowym układem urbanistycznym (część wsi to ogródka, druga zaś to wieś studniowa), rzygłowy kościół w 1804 r., 1,5 km od wsi rezerwat Grodzisko - Borzuchom ze 150 - letnim assem bukow- no-dębowym oraz pozostałościami wczesnośredniowiecznego grodu. 49,3 km **Chotkowo**. 58,8 km **Tucholine**. Jedna z największych wsi ziemi bytowskiej, warto odwiedzić ple- banie muzeum i galerię sztuki z Parkiem Rezb., w pobliżu Siermierzycy Góra (252 m n.p.m.), od Góra Lemańska ze wspaniałą panoramą na jez. Bytowskie i jez. Jasień. 68,1 km **Czarna Dąbrówka**. Malownicza wieś z XIX - wiecznymi zabudowaniami, kościół, na trasie są wiatłowa, kamienne jez. oraz woska gotów z rekonstrukcją drewnianych ścian szprzec 2000 lat. 68,4 km **Wisniewa**. 70,0 km **Rekowo**. Wios leśnikowa, kwatery agroturystyczne, kilka zagrod z XIX w., kościółek wiejski z XIX w. wspaniałe pięknio na kulinarnie wzdłuż mro- woznych, kąpielisko nad jez. Jeziorko, stoki przydrożne. 79,2 km **Klęczno**. Liczne odkrycia wykopczynowe na Jez. Klęczno. 83,8 km **Studeniczne**. Dawna wios gmina nad jez. Klęczno, w pobliżu baza nadleśnicza. 88,7 km **Czarna Dąbrówka**. Malownicza wieś z XIX - wiecznymi zabudowaniami, kościół, na trasie są wiatłowa, kamienne jez. oraz woska gotów z rekonstrukcją drewnianych ścian szprzec 2000 lat. 106,7 km **Parchowo**. Kaszubska wsi o historii wyciągającej się jeszcze z czasów krzyżackich. Neoromański kościół p.w. św. Mikołaja Biskupa z pięknym barokowym wyposażeniem oraz dobrze utrzymanym cmentarzem z licznymi zabytymi mogi- larobkami, pałac z XIX w. - obecnie służy jako punkt społeczny, drewniane chałupy z XIX w. wspaniałe pięknio, kamienne jez. oraz woska gotów z rekonstrukcją drewnianych ścian szprzec 2000 lat. 108,4 km **Jamnowski Młyn**. Kwatery agroturystyczne. 116,4 km **Jamno**. Dawne budynki polskich szlachy granicznej z okresu międzywoj- niowego, dwa stanowiska archeologiczne w postaci grodzisk z VIII-X w. oraz XI w. i 118,1 km **Soszycja**.

Przebieg trasy

0 km **Wielka Wieszka**. Wieś u ujścia Bytawy do Słupi, najstarsza elektryczna wodna w Europie, punkt etapowy „Pień żepa” miejsce odpoczynku i biwakowania, w pobliżu kościoła przydrożnego, „Pień żepa” prowadzący do Jez. Jasień, szmar- gadowe Jez. Madra. 2,9 km **Lupawsko**. Dawna osada rybaków i pracowników leśnych, kilka osiedli wypoczynkowych, urzecze Jez. Jasień. 3,5 km **Jasień**. Stara wieś kaszubska, drewniano - szachulcowy kościół z 1699 r., z oryginalnym parkowym wyposażeniem oraz dzwonnicy z XVII w., duże i malow- nicze jez. Jasień. 18,7 km **Nowy**. W pobliżu wsi piękne Jezioro Skotawskie z ekskluzywnym pen- sjonatem oraz stara leśniczówka i niewielkim pomnik białkowy. 31,9 km **Nieopieczęte**. Rzeczny ciek przy stylu angielskim z XVIII w. 36,6 km **Krosnowo**. 44,6 km **Jutrznka**. Młyn na rzecze Kamiennie z 1844 r. 45,6 km **Borzuchom**. Wios z zachowanym nietypowym układem urbanistycznym (część wsi to ogródka, druga zaś to wieś studniowa), rzygłowy kościół w 1804 r., 1,5 km od wsi rezerwat Grodzisko - Borzuchom ze 150 - letnim assem bukow- no-dębowym oraz pozostałościami wczesnośredniowiecznego grodu. 49,3 km **Chotkowo**. 58,8 km **Tucholine**. Jedna z największych wsi ziemi bytowskiej, warto odwiedzić ple- banie muzeum i galerię sztuki z Parkiem Rezb., w pobliżu Siermierzycy Góra (252 m n.p.m.), od Góra Lemańska ze wspaniałą panoramą na jez. Bytowskie i jez. Jasień. 68,1 km **Czarna Dąbrówka**. Malownicza wieś z XIX - wiecznymi zabudowaniami, kościół, na trasie są wiatłowa, kamienne jez. oraz woska gotów z rekonstrukcją drewnianych ścian szprzec 2000 lat. 68,4 km **Wisniewa**. 70,0 km **Rekowo**. Wios leśnikowa, kwatery agroturystyczne, kilka zagrod z XIX w., kościółek wiejski z XIX w. wspaniałe pięknio na kulinarnie wzdłuż mro- woznych, kąpielisko nad jez. Jeziorko, stoki przydrożne. 79,2 km **Klęczno**. Liczne odkrycia wykopczynowe na Jez. Klęczno. 83,8 km **Studeniczne**. Dawna wios gmina nad jez. Klęczno, w pobliżu baza nadleśnicza. 88,7 km **Czarna Dąbrówka**. Malownicza wieś z XIX - wiecznymi zabudowaniami, kościół, na trasie są wiatłowa, kamienne jez. oraz woska gotów z rekonstrukcją drewnianych ścian szprzec 2000 lat. 106,7 km **Parchowo**. Kaszubska wsi o historii wyciągającej się jeszcze z czasów krzyżackich. Neoromański kościół p.w. św. Mikołaja Biskupa z pięknym barokowym wyposażeniem oraz dobrze utrzymanym cmentarzem z licznymi zabytymi mogi- larobkami, pałac z XIX w. - obecnie służy jako punkt społeczny, drewniane chałupy z XIX w. wspaniałe pięknio, kamienne jez. oraz woska gotów z rekonstrukcją drewnianych ścian szprzec 2000 lat. 108,4 km **Jamnowski Młyn**. Kwatery agroturystyczne. 116,4 km **Jamno**. Dawne budynki polskich szlachy granicznej z okresu międzywoj- niowego, dwa stanowiska archeologiczne w postaci grodzisk z VIII-X w. oraz XI w. i 118,1 km **Soszycja**.

0 km **Wielka Wieszka**. Wieś u ujścia Bytawy do Słupi, najstarsza elektryczna wodna w Europie, punkt etapowy „Pień żepa” miejsce odpoczynku i biwakowania, w pobliżu kościoła przydrożnego, „Pień żepa” prowadzący do Jez. Jasień, szmar- gadowe Jez. Madra. 2,9 km **Lupawsko**. Dawna osada rybaków i pracowników leśnych, kilka osiedli wypoczynkowych, urzecze Jez. Jasień. 3,5 km **Jasień**. Stara wieś kaszubska, drewniano - szachulcowy kościół z 1699 r., z oryginalnym parkowym wyposażeniem oraz dzwonnicy z XVII w., duże i malow- nicze jez. Jasień. 18,7 km **Nowy**. W pobliżu wsi piękne Jezioro Skotawskie z ekskluzywnym pen- sjonatem oraz stara leśniczówka i niewielkim pomnik białkowy. 31,9 km **Nieopieczęte**. Rzeczny ciek przy stylu angielskim z XVIII w. 36,6 km **Krosnowo**. 44,6 km **Jutrznka**. Młyn na rzecze Kamiennie z 1844 r. 45,6 km **Borzuchom**. Wios z zachowanym nietypowym układem urbanistycznym (część wsi to ogródka, druga zaś to wieś studniowa), rzygłowy kościół w 1804 r., 1,5 km od wsi rezerwat Grodzisko - Borzuchom ze 150 - letnim assem bukow- no-dębowym oraz pozostałościami wczesnośredniowiecznego grodu. 49,3 km **Chotkowo**. 58,8 km **Tucholine**. Jedna z największych wsi ziemi bytowskiej, warto odwiedzić ple- banie muzeum i galerię sztuki z Parkiem Rezb., w pobliżu Siermierzycy Góra (252 m n.p.m.), od Góra Lemańska ze wspaniałą panoramą na jez. Bytowskie i jez. Jasień. 68,1 km **Czarna Dąbrówka**. Malownicza wieś z XIX - wiecznymi zabudowaniami, kościół, na trasie są wiatłowa, kamienne jez. oraz woska gotów z rekonstrukcją drewnianych ścian szprzec 2000 lat. 68,4 km **Wisniewa**. 70,0 km **Rekowo**. Wios leśnikowa, kwatery agroturystyczne, kilka zagrod z XIX w., kościółek wiejski z XIX w. wspaniałe pięknio na kulinarnie wzdłuż mro- woznych, kąpielisko nad jez. Jeziorko, stoki przydrożne. 79,2 km **Klęczno**. Liczne odkrycia wykopczynowe na Jez. Klęczno. 83,8 km **Studeniczne**. Dawna wios gmina nad jez. Klęczno, w pobliżu baza nadleśnicza. 88,7 km **Czarna Dąbrówka**. Malownicza wieś z XIX - wiecznymi zabudowaniami, kościół, na trasie są wiatłowa, kamienne jez. oraz woska gotów z rekonstrukcją drewnianych ścian szprzec 2000 lat. 106,7 km **Parchowo**. Kaszubska wsi o historii wyciągającej się jeszcze z czasów krzyżackich. Neoromański kościół p.w. św. Mikołaja Biskupa z pięknym barokowym wyposażeniem oraz dobrze utrzymanym cmentarzem z licznymi zabytymi mogi- larobkami, pałac z XIX w. - obecnie służy jako punkt społeczny, drewniane chałupy z XIX w. wspaniałe pięknio, kamienne jez. oraz woska gotów z rekonstrukcją drewnianych ścian szprzec 2000 lat. 108,4 km **Jamnowski Młyn**. Kwatery agroturystyczne. 116,4 km **Jamno**. Dawne budynki polskich szlachy granicznej z okresu międzywoj- niowego, dwa stanowiska archeologiczne w postaci grodzisk z VIII-X w. oraz XI w. i 118,1 km **Soszycja**.

Przebieg trasy

0 km **Wielka Wieszka**. Wieś u ujścia Bytawy do Słupi, najstarsza elektryczna wodna w Europie, punkt etapowy „Pień żepa” miejsce odpoczynku i biwakowania, w pobliżu kościoła przydrożnego, „Pień żepa” prowadzący do Jez. Jasień, szmar- gadowe Jez. Madra. 2,9 km **Lupawsko**. Dawna osada rybaków i pracowników leśnych, kilka osiedli wypoczynkowych, urzecze Jez. Jasień. 3,5 km **Jasień**. Stara wieś kaszubska, drewniano - szachulcowy kościół z 1699 r., z oryginalnym parkowym wyposażeniem oraz dzwonnicy z XVII w., duże i malow- nicze jez. Jasień. 18,7 km **Nowy**. W pobliżu wsi piękne Jezioro Skotawskie z ekskluzywnym pen- sjonatem oraz stara leśniczówka i niewielkim pomnik białkowy. 31,9 km **Nieopieczęte**. Rzeczny ciek przy stylu angielskim z XVIII w. 36,6 km **Krosnowo**. 44,6 km **Jutrznka**. Młyn na rzecze Kamiennie z 1844 r. 45,6 km **Borzuchom**. Wios z zachowanym nietypowym układem urbanistycznym (część wsi to ogródka, druga zaś to wieś studniowa), rzygłowy kościół w 1804 r., 1,5 km od wsi rezerwat Grodzisko - Borzuchom ze 150 - letnim assem bukow- no-dębowym oraz pozostałościami wczesnośredniowiecznego grodu. 49,3 km **Chotkowo**. 58,8 km **Tucholine**. Jedna z największych wsi ziemi bytowskiej, warto odwiedzić ple- banie muzeum i galerię sztuki z Parkiem Rezb., w pobliżu Siermierzycy Góra (252 m n.p.m.), od Góra Lemańska ze wspaniałą panoramą na jez. Bytowskie i jez. Jasień. 68,1 km **Czarna Dąbrówka**. Malownicza wieś z XIX - wiecznymi zabudowaniami, kościół, na trasie są wiatłowa, kamienne jez. oraz woska gotów z rekonstrukcją drewnianych ścian szprzec 2000 lat. 68,4 km **Wisniewa**. 70,0 km **Rekowo**. Wios leśnikowa, kwatery agroturystyczne, kilka zagrod z XIX w., kościółek wiejski z XIX w. wspaniałe pięknio na kulinarnie wzdłuż mro- woznych, kąpielisko nad jez. Jeziorko, stoki przydrożne. 79,2 km **Klęczno**. Liczne odkrycia wykopczynowe na Jez. Klęczno. 83,8 km **Studeniczne**. Dawna wios gmina nad jez. Klęczno, w pobliżu baza nadleśnicza. 88,7 km **Czarna Dąbrówka**. Malownicza wieś z XIX - wiecznymi zabudowaniami, kościół, na trasie są wiatłowa, kamienne jez. oraz woska gotów z rekonstrukcją drewnianych ścian szprzec 2000 lat. 106,7 km **Parchowo**. Kaszubska wsi o historii wyciągającej się jeszcze z czasów krzyżackich. Neoromański kościół p.w. św. Mikołaja Biskupa z pięknym barokowym wyposażeniem oraz dobrze utrzymanym cmentarzem z licznymi zabytymi mogi- larobkami, pałac z XIX w. - obecnie służy jako punkt społeczny, drewniane chałupy z XIX w. wspaniałe pięknio, kamienne jez. oraz woska gotów z rekonstrukcją drewnianych ścian szprzec 2000 lat. 108,4 km **Jamnowski Młyn**. Kwatery agroturystyczne. 116,4 km **Jamno**. Dawne budynki polskich szlachy granicznej z okresu międzywoj- niowego, dwa stanowiska archeologiczne w postaci grodzisk z VIII-X w. oraz XI w. i 118,1 km **Soszycja**.

Przebieg trasy

0 km **Wielka Wieszka**. Wieś u ujścia Bytawy do Słupi, najstarsza elektryczna wodna w Europie, punkt etapowy „Pień żepa” miejsce odpoczynku i biwakowania, w pobliżu kościoła przydrożnego, „Pień żepa” prowadzący do Jez. Jasień, szmar- gadowe Jez. Madra. 2,9 km **Lupawsko**. Dawna osada rybaków i pracowników leśnych, kilka osiedli wypoczynkowych, urzecze Jez. Jasień. 3,5 km **Jasień**. Stara wieś kaszubska, drewniano - szachulcowy kościół z 1699 r., z oryginalnym parkowym wyposażeniem oraz dzwonnicy z XVII w., duże i malow- nicze jez. Jasień. 18,7 km **Nowy**. W pobliżu wsi piękne Jezioro Skotawskie z ekskluzywnym pen- sjonatem oraz stara leśniczówka i niewielkim pomnik białkowy. 31,9 km **Nieopieczęte**. Rzeczny ciek przy stylu angielskim z XVIII w. 36,6 km **Krosnowo**. 44,6 km **Jutrznka**. Młyn na rzecze Kamiennie z 1844 r. 45,6 km **Borzuchom**. Wios z zachowanym nietypowym układem urbanistycznym (część wsi to ogródka, druga zaś to wieś studniowa), rzygłowy kościół w 1804 r., 1,5 km od wsi rezerwat Grodzisko - Borzuchom ze 150 - letnim assem bukow- no-dębowym oraz pozostałościami wczesnośredniowiecznego grodu. 49,3 km **Chotkowo**. 58,8 km **Tucholine**. Jedna z największych wsi ziemi bytowskiej, warto odwiedzić ple- banie muzeum i galerię sztuki z Parkiem Rezb., w pobliżu Siermierzycy Góra (252 m n.p.m.), od Góra Lemańska ze wspaniałą panoramą na jez. Bytowskie i jez. Jasień. 68,1 km **Czarna Dąbrówka**. Malownicza wieś z XIX - wiecznymi zabudowaniami, kościół, na trasie są wiatłowa, kamienne jez. oraz woska gotów z rekonstrukcją drewnianych ścian szprzec 2000 lat. 68,4 km **Wisniewa**. 70,0 km **Rekowo**. Wios leśnikowa, kwatery agroturystyczne, kilka zagrod z XIX w., kościółek wiejski z XIX w. wspaniałe pięknio na kulinarnie wzdłuż mro- woznych, kąpielisko nad jez. Jeziorko, stoki przydrożne. 79,2 km **Klęczno**. Liczne odkrycia wykopczynowe na Jez. Klęczno. 83,8 km **Studeniczne**. Dawna wios gmina nad jez. Klęczno, w pobliżu baza nadleśnicza. 88,7 km **Czarna Dąbrówka**. Malownicza wieś z XIX - wiecznymi zabudowaniami, kościół, na trasie są wiatłowa, kamienne jez. oraz woska gotów z rekonstrukcją drewnianych ścian szprzec 2000 lat. 106,7 km **Parchowo**. Kaszubska wsi o historii wyciągającej się jeszcze z czasów krzyżackich. Neoromański kościół p.w. św. Mikołaja Biskupa z pięknym barokowym wyposażeniem oraz dobrze utrzymanym cmentarzem z licznymi zabytymi mogi- larobkami, pałac z XIX w. - obecnie służy jako punkt społeczny, drewniane chałupy z XIX w. wspaniałe pięknio, kamienne jez. oraz woska gotów z rekonstrukcją drewnianych ścian szprzec 2000 lat. 108,4 km **Jamnowski Młyn**. Kwatery agroturystyczne. 116,4 km **Jamno**. Dawne budynki polskich szlachy granicznej z okresu międzywoj- niowego, dwa stanowiska archeologiczne w postaci grodzisk z VIII-X w. oraz XI w. i 118,1 km **Soszycja**.

Przebieg trasy

0 km **Wielka Wieszka**. Wieś u ujścia Bytawy do Słupi, najstarsza elektryczna wodna w Europie, punkt etapowy „Pień żepa” miejsce odpoczynku i biwakowania, w pobliżu kościoła przydrożnego, „Pień żepa” prowadzący do Jez. Jasień, szmar- gadowe Jez. Madra. 2,9 km **Lupawsko**. Dawna osada rybaków i pracowników leśnych, kilka osiedli wypoczynkowych, urzecze Jez. Jasień. 3,5 km **Jasień**. Stara wieś kaszubska, drewniano - szachulcowy kościół z 1699 r., z oryginalnym parkowym wyposażeniem oraz dzwonnicy z XVII w., duże i malow- nicze jez. Jasień. 18,7 km **Nowy**. W pobliżu wsi piękne Jezioro Skotawskie z ekskluzywnym pen- sjonatem oraz stara leśniczówka i niewielkim pomnik białkowy. 31,9 km **Nieopieczęte**. Rzeczny ciek przy stylu angielskim z XVIII w. 36,6 km **Krosnowo**. 44,6 km **Jutrznka**. Młyn na rzecze Kamiennie z 1844 r. 45,6 km **Borzuchom**. Wios z zachowanym nietypowym układem urbanistycznym (część wsi to ogródka, druga zaś to wieś studniowa), rzygłowy kościół w 1804 r., 1,5 km od wsi rezerwat Grodzisko - Borzuchom ze 150 - letnim assem bukow- no-dębowym oraz pozostałościami wczesnośredniowiecznego grodu. 49,3 km **Chotkowo**. 58,8 km **Tucholine**. Jedna z największych wsi ziemi bytowskiej, warto odwiedzić ple- banie muzeum i galerię sztuki z Parkiem Rezb., w pobliżu Siermierzycy Góra (252 m n.p.m.), od Góra Lemańska ze wspaniałą panoramą na jez. Bytowskie i jez. Jasień. 68,1 km **Czarna Dąbrówka**. Malownicza wieś z XIX - wiecznymi zabudowaniami, kościół, na trasie są wiatłowa, kamienne jez. oraz woska gotów z rekonstrukcją drewnianych ścian szprzec 2000 lat. 68,4 km **Wisniewa**. 70,0 km **Rekowo**. Wios leśnikowa, kwatery agroturystyczne, kilka zagrod z XIX w., kościółek wiejski z XIX w. wspaniałe pięknio na kulinarnie wzdłuż mro- woznych, kąpielisko nad jez. Jeziorko, stoki przydrożne. 79,2 km **Klęczno**. Liczne odkrycia wykopczynowe na Jez. Klęczno. 83,8 km **Studeniczne**. Dawna wios gmina nad jez. Klęczno, w pobliżu baza nadleśnicza. 88,7 km **Czarna Dąbrówka**. Malownicza wieś z XIX - wiecznymi zabudowaniami, kościół, na trasie są wiatłowa, kamienne jez. oraz woska gotów z rekonstrukcją drewnianych ścian szprzec 2000 lat. 106,7 km **Parchowo**. Kaszubska wsi o historii wyciągającej się jeszcze z czasów krzyżackich. Neoromański kościół p.w. św. Mikołaja Biskupa z pięknym barokowym wyposażeniem oraz dobrze utrzymanym cmentarzem z licznymi zabytymi mogi- larobkami, pałac z XIX w. - obecnie służy jako punkt społeczny, drewniane chałupy z XIX w. wspaniałe pięknio, kamienne jez. oraz woska gotów z rekonstrukcją drewnianych ścian szprzec 2000 lat. 108,4 km **Jamnowski Młyn**. Kwatery agroturystyczne. 116,4 km **Jamno**. Dawne budynki polskich szlachy granicznej z okresu międzywoj- niowego, dwa stanowiska archeologiczne w postaci grodzisk z VIII-X w. oraz XI w. i 118,1 km **Soszycja**.

Przebieg trasy

0 km **Wielka Wieszka**. Wieś u ujścia Bytawy do Słupi, najstarsza elektryczna wodna w Europie, punkt etapowy „Pień żepa” miejsce odpoczynku i biwakowania, w pobliżu kościoła przydrożnego, „Pień żepa” prowadzący do Jez. Jasień, szmar- gadowe Jez. Madra. 2,9 km **Lupawsko**. Dawna osada rybaków i pracowników leśnych, kilka osiedli wypoczynkowych, urzecze Jez. Jasień. 3,5 km **Jasień**. Stara wieś kaszubska, drewniano - szachulcowy kościół z 1699 r., z oryginalnym parkowym wyposażeniem oraz dzwonnicy z XVII w., duże i malow- nicze jez. Jasień. 18,7 km **Nowy**. W pobliżu wsi piękne Jezioro Skotawskie z ekskluzywnym pen- sjonatem oraz stara leśniczówka i niewielkim pomnik białkowy. 31,9 km **Nieopieczęte**. Rzeczny ciek przy stylu angielskim z XVIII w. 36,6 km **Krosnowo**. 44,6 km **Jutrznka**. Młyn na rzecze Kamiennie z 1844 r. 45,6 km **Borzuchom**. Wios z zachowanym nietypowym układem urbanistycznym (część wsi to ogródka, druga zaś to wieś studniowa), rzygłowy kościół w 1804 r., 1,5 km od wsi rezerwat Grodzisko - Borzuchom ze 150 - letnim assem bukow- no-dębowym oraz pozostałościami wczesnośredniowiecznego grodu. 49,3 km **Chotkowo**. 58,8 km **Tucholine**. Jedna z największych wsi ziemi bytowskiej, warto odwiedzić ple- banie muzeum i galerię sztuki z Parkiem Rezb., w pobliżu Siermierzycy Góra (252 m n.p.m.), od Góra Lemańska ze wspaniałą panoramą na jez. Bytowskie i jez. Jasień. 68,1 km **Czarna Dąbrówka**. Malownicza wieś z XIX - wiecznymi zabudowaniami, kościół, na trasie są wiatłowa, kamienne jez. oraz woska gotów z rekonstrukcją drewnianych ścian szprzec 2000 lat. 68,4 km **Wisniewa**. 70,0 km **Rekowo**. Wios leśnikowa, kwatery agroturystyczne, kilka zagrod z XIX w., kościółek wiejski z XIX w. wspaniałe pięknio na kulinarnie wzdłuż mro- woznych, kąpielisko nad jez. Jeziorko, stoki przydrożne. 79,2 km **Klęczno**. Liczne odkrycia wykopczynowe na Jez. Klęczno. 83,8 km **Studeniczne**. Dawna wios gmina nad jez. Klęczno, w pobliżu baza nadleśnicza. 88,7 km **Czarna Dąbrówka**. Malownicza wieś z XIX - wiecznymi zabudowaniami, kościół, na trasie są wiatłowa, kamienne jez. oraz woska gotów z rekonstrukcją drewnianych ścian szprzec 2000 lat. 106,7 km **Parchowo**. Kaszubska wsi o historii wyciągającej się jeszcze z czasów krzyżackich. Neoromański kościół p.w. św. Mikołaja Biskupa z pięknym barokowym wyposażeniem oraz dobrze utrzymanym cmentarzem z licznymi zabytymi mogi- larobkami, pałac z XIX w. - obecnie służy jako punkt społeczny, drewniane chałupy z XIX w. wspaniałe pięknio, kamienne jez. oraz woska gotów z rekonstrukcją drewnianych ścian szprzec 2000 lat. 108,4 km **Jamnowski Młyn**. Kwatery agroturystyczne. 116,4 km **Jamno**. Dawne budynki polskich szlachy granicznej z okresu międzywoj- niowego, dwa stanowiska archeologiczne w postaci grodzisk z VIII-X w. oraz XI w. i 118,1 km **Soszycja**.

KASZUBY ZACHODNIE

TRASY ROWEROWE

Pełta Kaszubka

Długość trasy: 120 km
Trudność trasy: trudna
Dominująca nawierzchnia: drogi gruntowe i asfaltowe
Zakres potrzebny na pokonanie trasy: 2-3 dni
Rekomendowany rodzaj roweru: rower górski lub trekkingowy
Trasa: Soszycja - Borzuchom - Soszycja

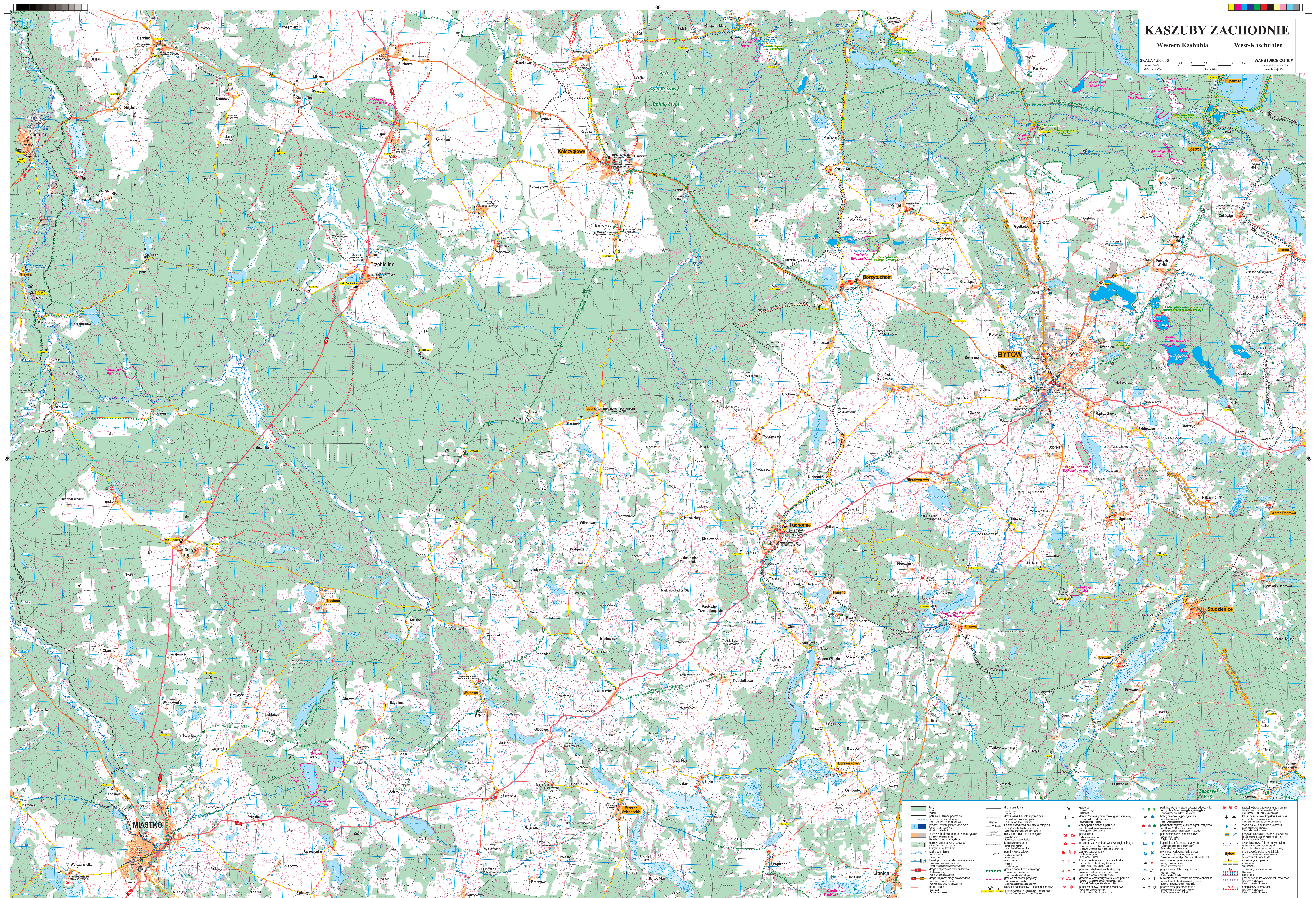
Przebieg trasy

0 km **Ryfel (PKP)**. Miejsce leśnikowa nad Brdą, przy drodze krajowej nr 22, we wsi kościół neorokokowy. Jedziemy zólym szlakiem „Kaszubski Marszrut” od stacji przez centrum miejscowości, obok kościoła, przez most na Brdzie w kierunku zachodnim. W 1430 r. Marcin Ryfel otrzymał zwolenienie na budowę karczmy przy drodze na rzece Brdzie. Wios różnogaś w XIX w., obecnie jest dużą wioską ról- nico-usługową na trasie Czech-Chojnice, z dobre rozwiniętą bazą turystyczną. 4,2 km **Ryfel-Tartak** (stacja PKP ok. 300 m). 8,1 km **Mylił (Zapora)**. Okazała zapora z pol. XIX w. i elektryczna wodna, początek Wielkiego Kanalu Brdy, pole naukowe, restauracja. Zmieniemy szlak na zielony. System hydroenergetyczny Brdy w Borach Tucholskich to zespół funkcjonalnych w większości do dziś urządzeń, które od półtora wieku reguluje stokijski wodny w okolicy, a do kilkadziesiąt lat stanowił ciekawy i popularny szlak kąpielowy. Za- częło się w pol. XIX w. od zapobieżenia prąskowego wodnia na siano dla koni służących w jednostkach kawaleryjskich transporthowych. Do jego produkcji na- ruzo-usługowa na trasie Czech-Chojnice, z dobre rozwiniętą bazą turystyczną. 4,2 km **Ryfel-Tartak** (stacja PKP ok. 300 m). 8,1 km **Mylił (Zapora)**. Okazała zapora z pol. XIX w. i elektryczna wodna, początek Wielkiego Kanalu Brdy, pole naukowe, restauracja. Zmieniemy szlak na zielony. System hydroenergetyczny Brdy w Borach Tucholskich to zespół funkcjonalnych w większości do dziś urządzeń, które od półtora wieku reguluje stokijski wodny w okolicy, a do kilkadziesiąt lat stanowił ciekawy i popularny szlak kąpielowy. Za- częło się w pol. XIX w. od zapobieżenia prąskowego wodnia na siano dla koni służących w jednostkach kawaleryjskich transporthowych. Do jego produkcji na- ruzo-usługowa na trasie Czech-Chojnice, z dobre rozwiniętą bazą turystyczną. 4,2 km **Ryfel-Tartak** (stacja PKP ok. 300 m). 8,1 km **Mylił (Zapora)**. Okazała zapora z pol. XIX w. i elektryczna wodna, początek Wielkiego Kanalu Brdy, pole naukowe, restauracja. Zmieniemy szlak na zielony. System hydroenergetyczny Brdy w Borach Tucholskich to zespół funkcjonalnych w większości do dziś urządzeń, które od półtora wieku reguluje stokijski wodny w okolicy, a do kilkadziesiąt lat stanowił ciekawy i popularny szlak kąpielowy. Za- częło się w pol. XIX w. od zapobieżenia prąskowego wodnia na siano dla koni służących w jednostkach kawaleryjskich transporthowych. Do jego produkcji na- ruzo-usługowa na trasie Czech-Chojnice, z dobre rozwiniętą bazą turystyczną. 4,2 km **Ryfel-Tartak** (stacja PKP ok. 300 m). 8,1 km **Mylił (Zapora)**. Okazała zapora z pol. XIX w. i elektryczna wodna, początek Wielkiego Kanalu Brdy, pole naukowe, restauracja. Zmieniemy szlak na zielony. System hydroenergetyczny Brdy w Borach Tucholskich to zespół funkcjonalnych w większości do dziś urządzeń, które od półtora wieku reguluje stokijski wodny w okolicy, a do kilkadziesiąt lat stanowił ciekawy i popularny szlak kąpielowy. Za- częło się w pol. XIX w. od zapobieżenia prąskowego wodnia na siano dla koni służących w jednostkach kawaleryjskich transporthowych. Do jego produkcji na- ruzo-usługowa na trasie Czech-Chojnice, z dobre rozwiniętą bazą turystyczną. 4,2 km **Ryfel-Tartak** (stacja PKP ok. 300 m). 8,1 km **Mylił (Zapora)**. Okazała zapora z pol. XIX w. i elektryczna wodna, początek Wielkiego Kanalu Brdy, pole naukowe, restauracja. Zmieniemy szlak na zielony. System hydroenergetyczny Brdy w Borach Tucholskich to zespół funkcjonalnych w większości do dziś urządzeń, które od półtora wieku reguluje stokijski wodny w okolicy, a do kilkadziesiąt lat stanowił ciekawy i popularny szlak kąpielowy. Za- częło się w pol. XIX w. od zapobieżenia prąskowego wodnia na siano dla koni służących w jednostkach kawaleryjskich transporthowych. Do jego produkcji na- ruzo-usługowa na trasie Czech-Chojnice, z dobre rozwiniętą bazą turystyczną. 4,2 km **Ryfel-Tartak** (stacja PKP ok. 300 m). 8,1 km **Mylił (Zapora)**. Okazała zapora z pol. XIX w. i elektryczna wodna, początek Wielkiego Kanalu Brdy, pole naukowe, restauracja

KASZUBY ZACHODNIE

Western Kashubia West-Kaschubien

SKALA 1:50 000
scale 1:50 000
map scale every 10m
WARSTWICE CO 10M
contour lines every 10m
contour interval



jezioro	węzeł drogowy	stacja kolejowa	parking	granica państwa
las	droga	linia kolejowa	parking	granica państwa
las	droga	linia kolejowa	parking	granica państwa
las	droga	linia kolejowa	parking	granica państwa
las	droga	linia kolejowa	parking	granica państwa
las	droga	linia kolejowa	parking	granica państwa
las	droga	linia kolejowa	parking	granica państwa
las	droga	linia kolejowa	parking	granica państwa
las	droga	linia kolejowa	parking	granica państwa
las	droga	linia kolejowa	parking	granica państwa