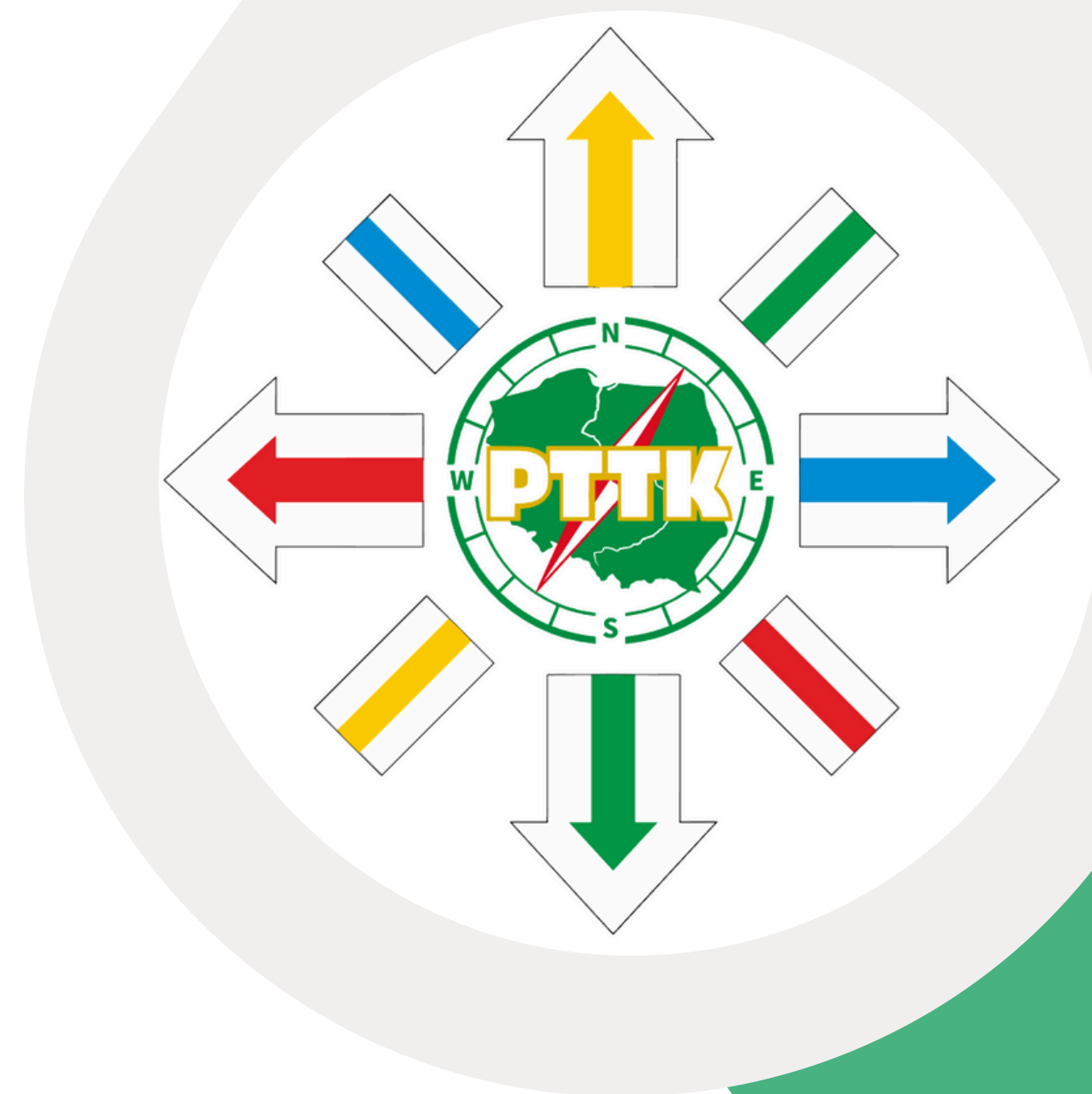


SZLAKI TURYSTYCZNE

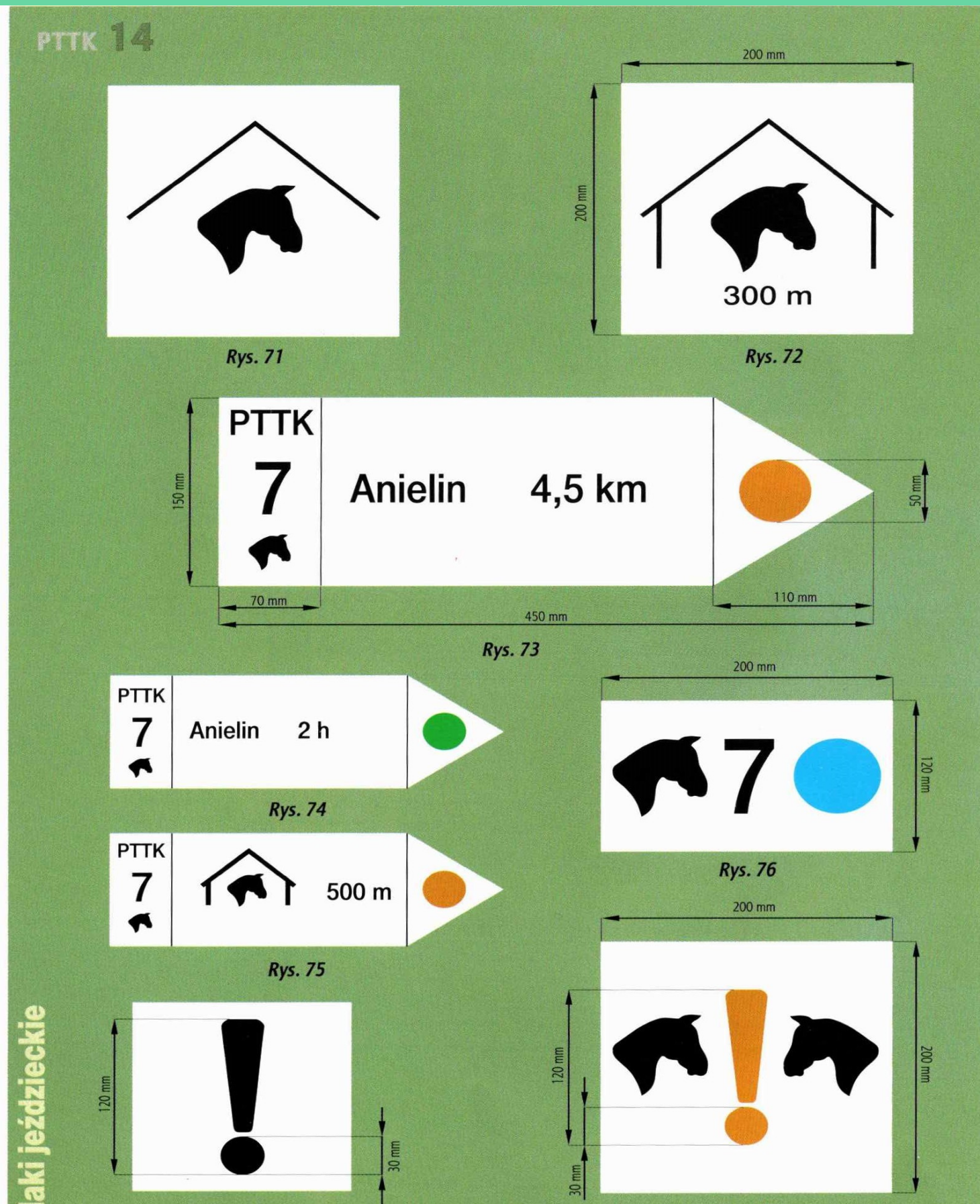
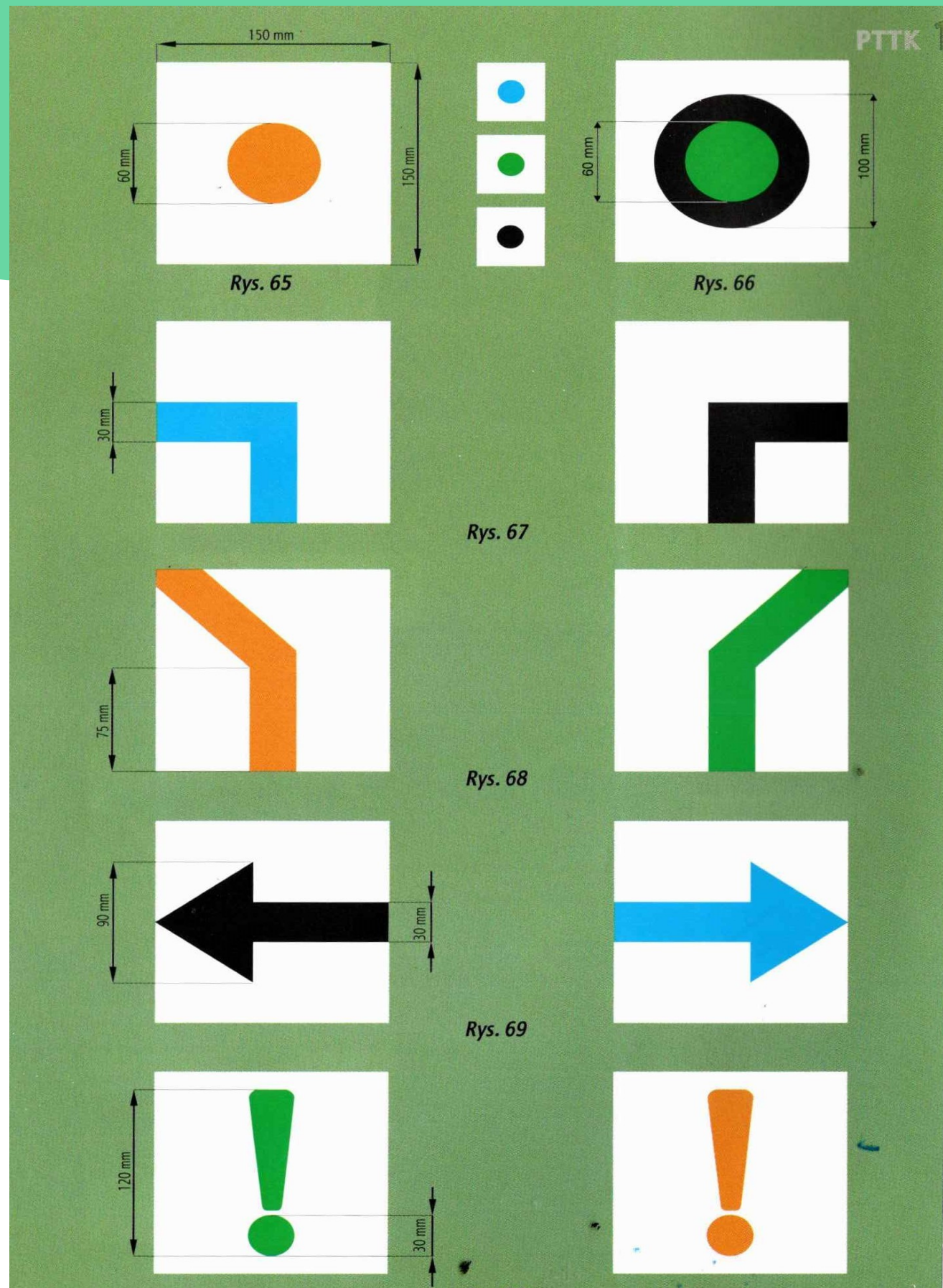


1. Korzyści z jednolitego oznakowania szlaków



1. Łatwiejsza orientacja i bezpieczeństwo
2. Standaryzacja i łatwość w użytkowaniu
3. Promocja turystyki i rozwój lokalnych społeczności
4. Ochrona środowiska
5. Jednolity standard w komunikacji i informacji
6. Poprawa komfortu i estetyki szlaków

2. Oznakowanie szlaków konnych - PTTK



3. Alternatywne oznakowania szlaków



Koncepcja szlaku konnego

Analiza istniejących zasobów,
angażowanie społeczności,
zgodność ze strategiami,
elementy wizualne, koszty oraz
harmonogram realizacji.

Przedstawienie gminy i jej
potencjału jako tła dla stworzenia
szlaku konnego



Wpisanie się w istniejącą infrastrukturę turystyczną

- Analiza istniejących szlaków i atrakcji (nordic walking, piesze szlaki, trasy kajakowe).
- Połączenie nowego szlaku konnego z istniejącymi formami turystyki aktywnej, co zwiększa jego wartość i dostępność



Nordic Walking
na szlaku konnym



Oddolna inicjatywa lokalna

Zaangażowanie lokalnej społeczności: przedstawiciele stajni, lokalnych stowarzyszeń oraz samorządów.

Intergacja środowiska.

Promocja projektu we wczesnej fazie.



LIST INTENCYJNY

w sprawie współpracy dotyczącej odtworzenia idei „SZLAKU KONNEGO W BŁĘKITNEJ KRAINIE”

podpisany w dniu 19 czerwca 2021 roku na ul. „Łabędzim Stawem” w Obliwicach podczas pikniku jeździeckiego organizowanego w ramach projektu „Łabędzi Staw na skrzyżowaniu turystycznych szlaków” przez niżej podpisanych uczestników spotkania tj. przedstawiciele:

- Lokalnej Organizacji Turystycznej Ziemia Lęborska,
- organizacji pozarządowych,
- stajni i stadnin konnych,
- organizatorów turystyki aktywniej.

Mając na uwadze walory przyrodnicze i potencjał turystyczny Ziemi Lęborskiej oraz cele statutowe i podstawowe naszej działalności


DEKLARUJEMY

wolę i chęć dalszej współpracy nad odtworzeniem idei „Szłaku konnego w Błękitnej Krainie” z 2011 roku, który jest aktualnie nieużytkowany oraz wymaga odnowienia rozmów z gminami i nadleśnictwami, a także docelowo ponownego oznakowania.

Ryszard Kubiś Stowarz. Koni Maciubianice
Franciszek Maciubiewicz

Krzysztof Rucinski GO4
Genowefa Turystyka Kominiarska
Jolita Rutkiewicz Stajnia Publiczna
Bartłomiej Zambudzki Obliwice

Zgodność z regionalnymi strategiami rozwoju



Załącznik do uchwały Nr XLV/1014/21
Rady Gminy Nowa Wieś Lęborska
z dnia 20 grudnia 2021 r.

Strategia
Rozwoju
Gminy Nowa
Wieś
Lęborska
na lata
2021-2030

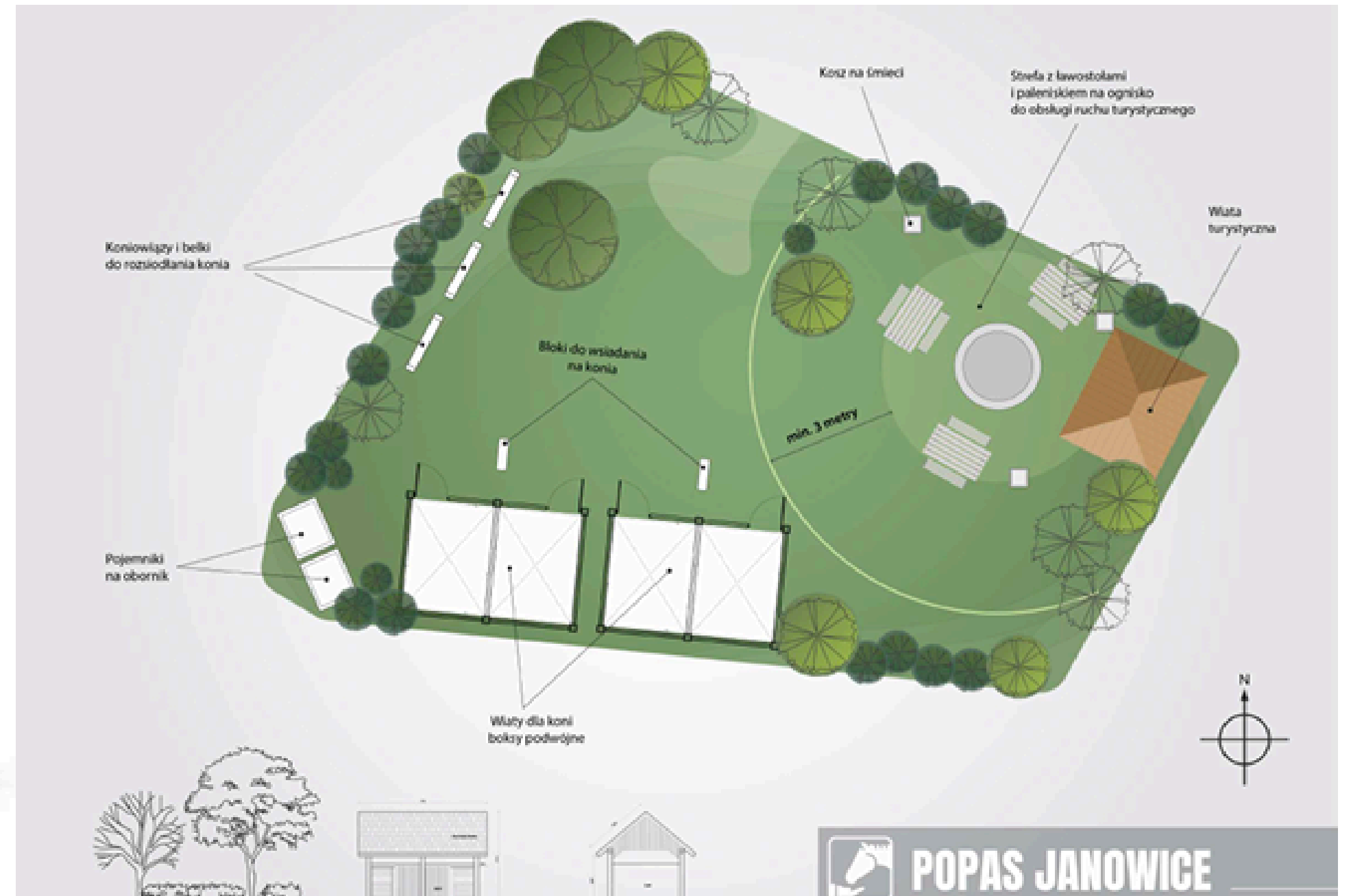
Szlak powinien być zgodny ze Strategią Rozwoju Województwa Pomorskiego 2030 oraz Strategią Rozwoju gminy.

Opis priorytetów związanych z turystyką aktywną, integracją lokalną i ochroną przyrody

Atrakcyjność wizualna koncepcji szlaku



Wizualizacja tablicy turystyczno - edukacyjnej



Atrakcyjność wizualna dokumentacji: mapa szlaku, punkty postojowe, planowane tablice edukacyjne i informacyjne.

Estetyka i funkcjonalność dokumentacji: ułatwienie zrozumienia trasy i motywu przewodniego

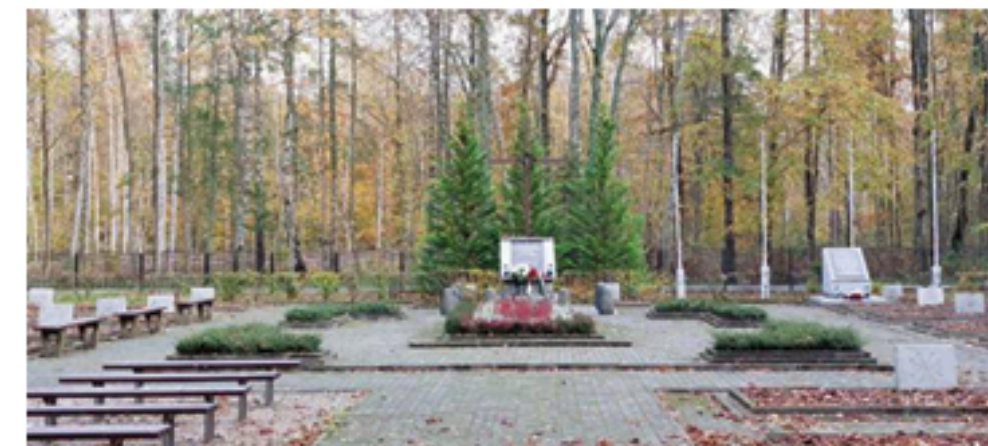
Motyw przewodni szlaku: Historia i przyroda gminy



Zabytki na terenie gminy

- Dwór w Małoszycach z 1822 roku,
- Kaplica grobowa z 1857 r. obecnie zamieniona na kościół filialny w Małoszycach,
- Góra Kaplicznik w Chocielewku z ruinami kaplicy z XVII w.,
- Kościół w Chocielewku,
- Kamień Bismarcka w Chocielewku,
- Zespół parkowy w Niebędzinie z XVIII w.,
- Cmentarz jeńców rosyjskich w Niebędzinie - nekropolia wojenna z okresu I wojny światowej,
- Kościół w Janowicach (zabytek) z XIX w., z zabytkowym XVII-wiecznym barokowym ołtarzem,
- Cmentarz oraz Izba Pamięci Ofiar Marszu Śmierci więźniów KL Stutthof w Krępie Kaszubskiej
- Park podworski z w Obliwicach z XIX w.,
- Dworek z parkiem w Lebieniu z II połowy XIX wieku.

Cmentarze i nekropolie



Gmina Nowa Wieś Lęborska to miejsce bogate w historię i dziedzictwo, a stare cmentarze są nieodłączną częścią tego dziedzictwa. Umieszczenie informacji o tych historycznych miejscach na mapie stanowi ważny krok w zachowaniu pamięci o przeszłości regionu.

Mapa z informacjami o starych cmentarzach ewangelickich może również stanowić cenny przewodnik dla turystów, umożliwiając im poznanie nie tylko lokalnej historii, ale także historii ludzi, którzy tu spoczywają. To inicjatywa, która sprzyja ochronie dziedzictwa kulturowego i kształtuje świadomość społeczną na temat wartości przeszłości.

Cmentarze na terenie gminy:

w Małoszycach,
w Dziechlinie XIX w.,
w Leśnicach,
w Chocielewku,
w Niebędzinie,
w Janowicach,
w Krępie Kaszubskiej,
w Obliwicach,
w Rekowiu Lęborskim,
w Tawęcynie z XIX w.



Przykładowo: historia regionu, zabytkowe kościoły, cmentarze wojenne, zabytkowe parki i pomniki przyrody.

Odkrywanie mało znanych, malowniczych miejsc oraz zabytków związanych z lokalną historią

Koszty utworzenia i infrastruktura szlaku

Szacunkowe koszty dokumentacji, oznakowania i instalacji infrastruktury

Plan realizacji: wytyczenie trasy, instalacja miejsc postojowych oraz oznakowanie i promocja

Zadanie 1.	Dokumentacja projektowa, uzyskanie niezbędnych uzgodnień i wytyczenie szlaku konnego	43 600 zł
Zadanie 2.	Przebudowa korytarzy szlaku konnego	97 730 zł
2.1	Likwidacja przeszkód terenowych	39 650 zł
2.2	Utwardzenie nawierzchni w miejscach koniecznych	42 100 zł
2.3	Zabezpieczenie miejsc potencjalnie niebezpiecznych	15 980 zł
Zadanie 3.	Oznakowanie 61,3 km szlaku konnego według standardów PTTK wraz z dojazdami do gmin Choczewo, Wicko, Cewice, Potęgowo i wyznaczeniem śladu GPS	24 520 zł
Zadanie 4.	Stworzenie infrastruktury towarzyszącej urządzeń do obsługi ruchu turystycznego	261 400 zł
4.1.	duże miejsca postojowe (x2) w: Pogorzelicach (dz. nr 281/11, obr. Pogorzelice), Obliwicach (dz. nr 31/6, obręb Obliwice)	186 400 zł
4.2.	Małe miejsca postojowe w Janowicach (dz. nr 40/22, obręb Janowice);	75 000 zł
Zadanie 5.	Stworzenie infrastruktury towarzyszącej - tablic informacyjnych o szlaku i tablic edukacyjnych o historii i zabytkach Gminy Nowa Wieś Lęborska	56 640 zł
Zadanie 6.	Uroczyste otwarcie i promocja szlaku konnego	43 500 zł

Razem z podliczenia: 527 390 zł brutto

Dziękuję za uwagę.

Tadeusz Krawczyk