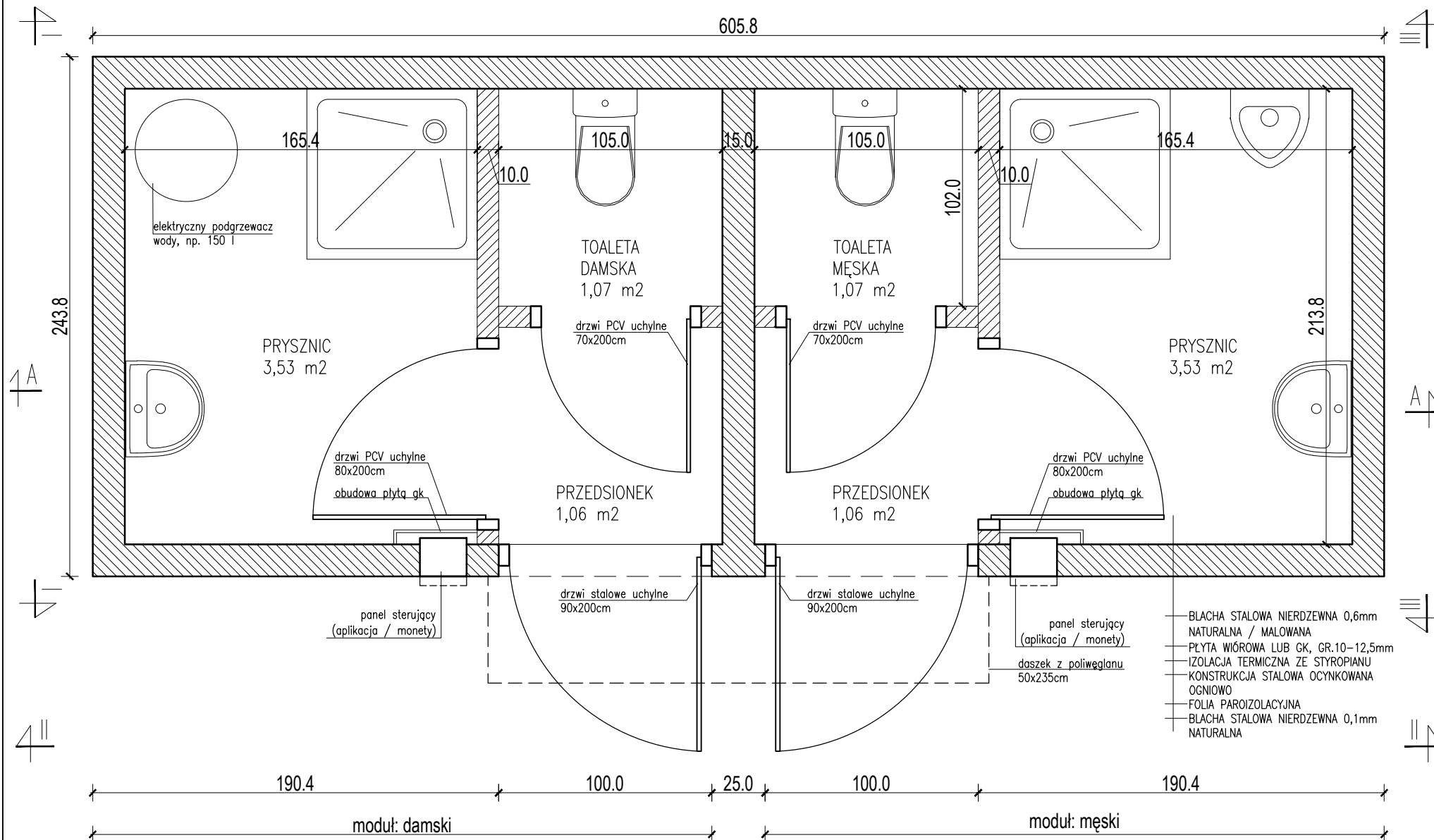


Schemat toalety kontenerowej z prysznicami opracowano w oparciu o typowe rozwiązania systemowe działające na rynku.

- Założone wyposażenie zewnętrzne i wewnętrzne:
- automatyczny system otwierania na monety / kartę / aplikację x2
  - drzwi zewnętrzne stalowe, uchylne, wewnętrzne PCV uchylne
  - sygnalizacja WOLNE / ZAJĘTE
  - oświetlenie zewnętrzne na czujkę ruchu
  - alarm przeciwwłamaniowy
  - daszek nad wejściem z płyty poliwęglanowej
  - wykończenie w stali nierdzewnej z elementami kolorystycznymi nawiązującymi do motywów marynistycznych (-> wizualizacja)
  - 2 kabiny prysznicowe, 1 pisuar, 2 miski ustępowe
  - automatyczny podajnik papieru
  - umywalki wyposażone w automatyczny podajnik mydła oraz suszarkę do rąk, lustro ze stali nierdzewnej oraz śmietnik
  - wentylacja mechaniczna z opóźnionym załączeniem
  - oświetlenie led z modułem światła awaryjnego

RZUT  
SKALA 1:25



Uwaga:  
Przedstawione opracowanie należy traktować jako przykładowy schemat  
- wymiary, szczegóły rozwiązań technicznych i zakres wyposażenia mogą się nieco różnić w zależności od lokalizacji i wymagań poszczególnych Inwestorów



**Zadanie:** Opracowanie analizy wykonalności przedsięwzięć strategicznych

**Przedsięwzięcie:** Rozwój oferty turystyki wodnej w obszarze Pętli Żuławskiej, Zatoki Gdańskiej i Morza Bałtyckiego

**Wykonawca:** GC Infrastructure

**Zlecający:** Urząd Marszałkowski Województwa Pomorskiego ul. Okopowa 21/27, 80-810 Gdańsk

80-252 Gdańsk, ul. Jaśkowa Dolina 11b/3  
tel: (58) 710-52-25 email: biuro@greencities.pl

**Nazwa opracowania:** **Koncepcja techniczna typowych elementów infrastruktury zagospodarowania przystani żeglarskich województwa pomorskiego**

**Nazwa rysunku:** **Bezobsługowa toaleta z prysznicami Rysunki techniczne**

**Stadium opracowania:** PROJEKT KONCEPCYJNY

Nr proj: 071	Skala: 1:25	Nr rys: 24a
Data: 06.2023	Nr rew: -	

Projektanci:	mgr inż. arch. Małgorzata Rychtowska	specj. architektoniczna bez ograniczeń upr. nr 174/Gd/01
	mgr inż. arch. Małgorzata Zakrzewska-Mazur	specj. architektoniczna upr. nr -