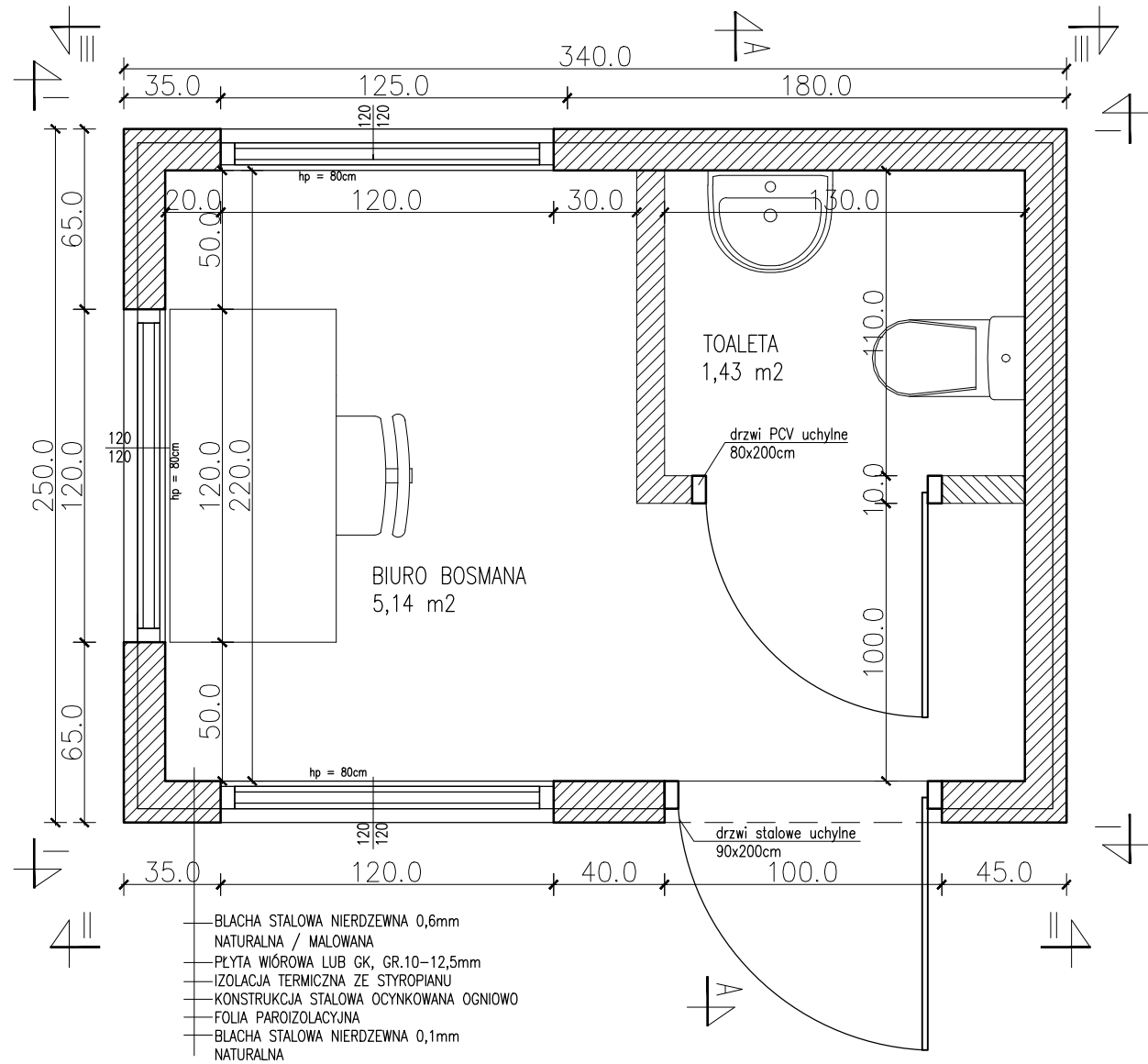
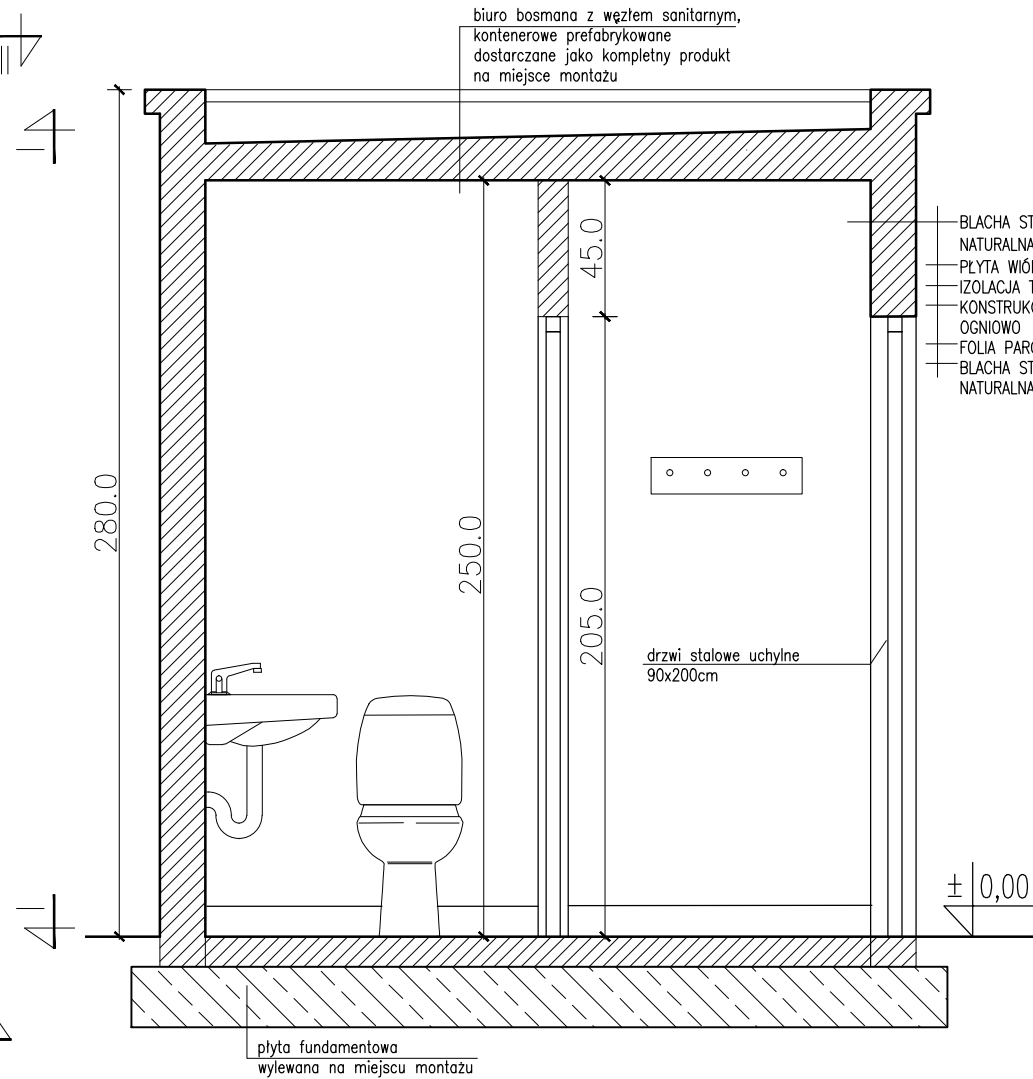


RZUT
SKALA 1:25



PRZEKRÓJ A-A
SKALA 1:25



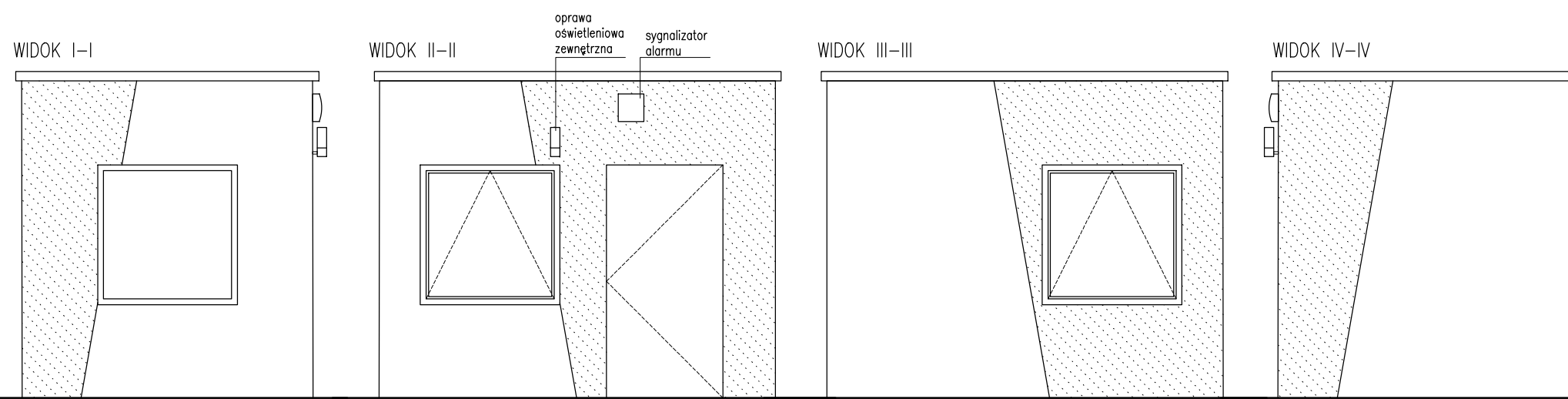
Schemat kontenerowego biura bosmanatu opracowano w oparciu o typowe rozwiązania systemowe działające na rynku.

Założone wyposażenie zewnętrzne i wewnętrzne:

- drzwi zewnętrzne stalowe uchylne, wewnętrzne PCV
- oświetlenie zewnętrzne na czujkę ruchu
- alarm przeciwwłamaniowy
- wykończenie w stali nierdzewnej z elementami kolorystycznymi nawiązującymi do motywów marynistycznych (-> wizualizacja)
- kabina toalety z umywalką - wbudowany węzeł sanitarny
- automatyczny podajnik papieru
- moduł umywalkowy wyposażony w automatyczny podajnik mydła oraz suszarkę do rąk, lustro ze stali nierdzewnej oraz śmietnik
- wentylacja mechaniczna z opóźnionym załączeniem
- oświetlenie led z modułem światła awaryjnego
- okna PCV: 2 uchylne, jedno nieotwieralne; okna typu witryna

Uwaga:
Przedstawione opracowanie należy traktować jako przykładowy schemat
- wymiary, szczegóły rozwiązań technicznych i zakres wyposażenia mogą się nieco różnić w zależności od lokalizacji i wymagań poszczególnych Inwestorów

ELEWACJE
SKALA 1:50



LEGENDA:
KOLOR ZBLIŻONY DO RAL 5005

Fundusze Europejskie Program Regionalny
URZĄD MARSZAŁKOWSKI WOJEWÓDZTWA POMORSKIEGO
Unia Europejska Europejskie Fundusze Strukturalne i Inwestycyjne

Zadanie: Opracowanie analizy wykonalności przedsięwzięć strategicznych
Przedsięwzięcie: Rozwój oferty turystyki wodnej w obszarze Pętli Żuławskiej, Zatoki Gdańskiej i Morza Bałtyckiego

Wykonawca: **GCI Infrastructure**
80-252 Gdańsk, ul. Jaśkowa Dolina 11b/3
tel: (58) 710-52-25 email: biuro@greencities.pl

Zlecający:
Urząd Marszałkowski Województwa Pomorskiego
ul. Okopowa 21/27, 80-810 Gdańsk

Nazwa opracowania:
Koncepcja techniczna typowych elementów infrastruktury zagospodarowania przystani żeglarskich województwa pomorskiego

Nazwa rysunku:
Biuro bosmana Rysunki techniczne

Stadium opracowania: PROJEKT KONCEPCYJNY		Nr rys: 26a
Nr proj: 071	Skala: 1:25 / 1:50	
Data: 06.2023	Nr rew: -	
Projektanci:	mgr inż. arch. Małgorzata Rychtowska mgr inż. arch. Małgorzata Zakrzewska-Mazur	specj. architektoniczna bez ograniczeń upr. nr 174/Gd/01 specj. architektoniczna upr. nr -