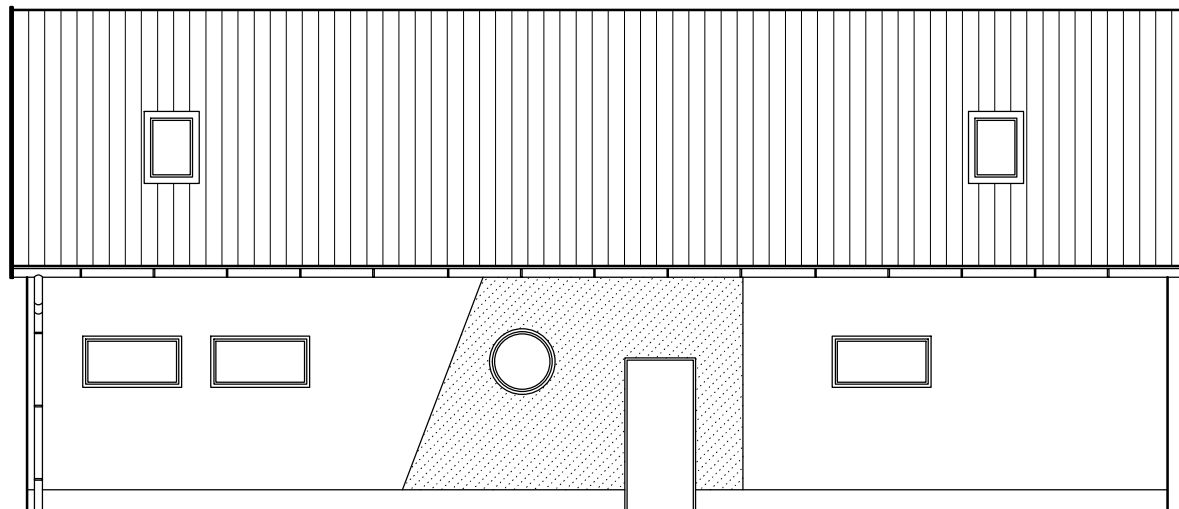
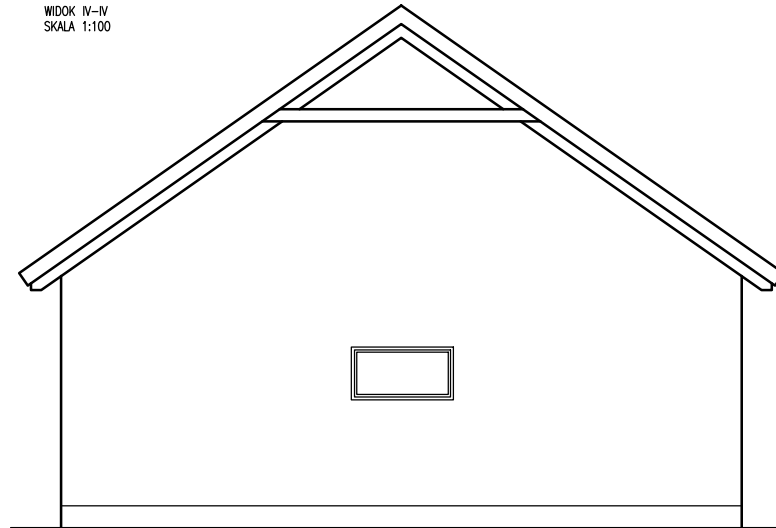


ELEWACJE

WIDOK I-I
SKALA 1:100

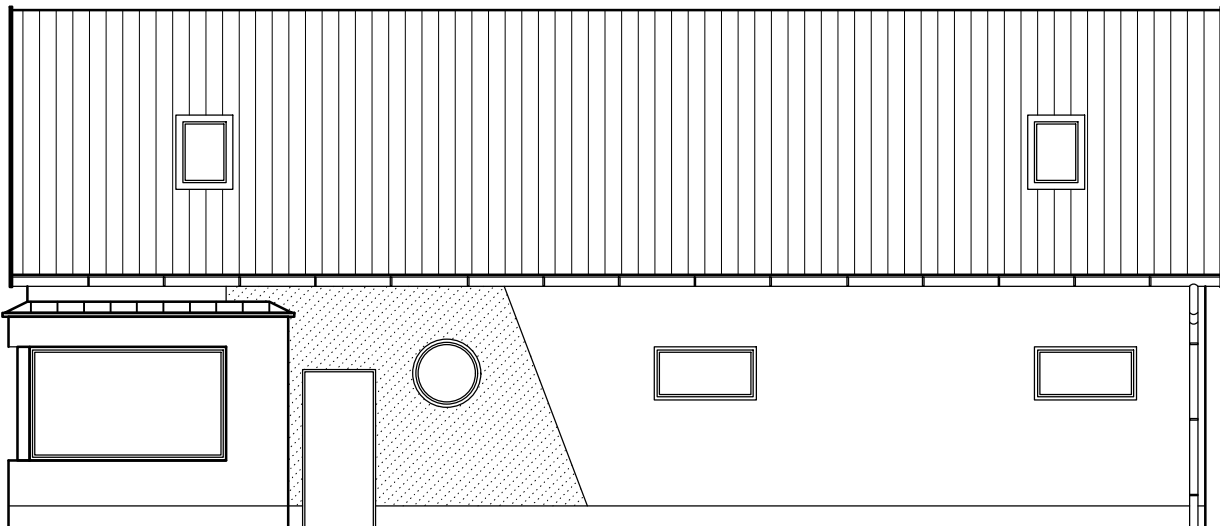


WIDOK IV-IV
SKALA 1:100

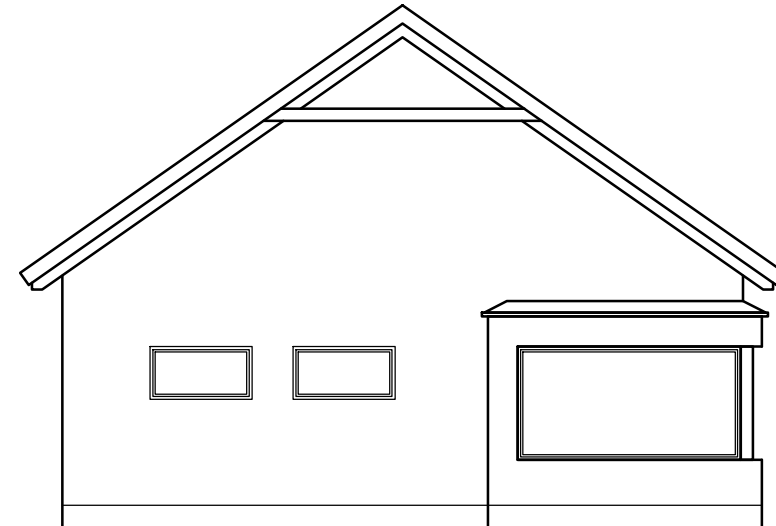


LEGENDA:
KOLOR ZBLIŻONY DO RAL 5005

WIDOK III-III
SKALA 1:100



WIDOK II-II
SKALA 1:100



LEGENDA:
KOLOR ZBLIŻONY DO RAL 5005

Uwaga:
Przedstawione opracowanie należy traktować jako przykładowy schemat
- wymiary, szczegóły rozwiązań technicznych i zakres wyposażenia mogą się nieco różnić w zależności od lokalizacji i wymagań poszczególnych Inwestorów



Zadanie: Opracowanie analizy wykonalności przedsięwzięć strategicznych
Przedsięwzięcie: Rozwój oferty turystyki wodnej w obszarze Pętli Żuławskiej, Zatoki Gdańskiej i Morza Bałtyckiego

Wykonawca:
GC
Infrastructure
80-252 Gdańsk, ul. Jaśkowa Dolina 11b/3
tel: (58) 710-52-25 email: biuro@greencities.pl

Zlecający:
Urząd Marszałkowski
Województwa Pomorskiego
ul. Okopowa 21/27, 80-810 Gdańsk

Nazwa opracowania:
Koncepcja techniczna typowych elementów infrastruktury zagospodarowania przystani żeglarskich województwa pomorskiego

Nazwa rysunku: **Budynek bosmanatu z sanitariatami**
Rysunki techniczne

Stadium opracowania: **PROJEKT KONCEPCYJNY**

Nr proj: 071	Skala: 1:100	Nr rys: 28b
Data: 06.2023	Nr rew: -	

Projektanci:	mgr inż. arch. Małgorzata Rychtowska	specj. architektoniczna bez ograniczeń upr. nr 174/Gd/01
	mgr inż. arch. Małgorzata Zakrzewska-Mazur	specj. architektoniczna upr. nr -